



stone

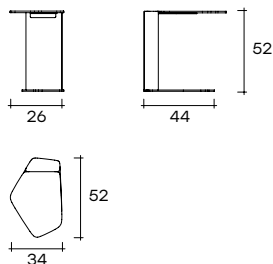
DESIGN
MENEGHELLO PAOLELLI

modello registrato
registered model

portata sul piano: 10 kg
load capacity on top: 10 kg

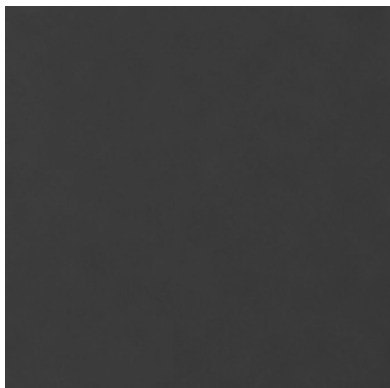
Tavolino di servizio con piano in vetro da 10mm fuso a gran fuoco, retroverniciato Testa di Moro oppure Nero. Struttura in legno massello disponibile nelle finiture Tabacco oppure Nero. Base in metallo verniciato nero.

Side table with 10 mm fused glass top, Dark Brown or Black back-painted. Solid wood structure available in Tobacco or Black finish. Black laquered metal base.



dimensioni L, P, H dimensions L, W, H (cm)	COD./CODE	L	P/W	H	peso netto net weight (kg)	peso lordo gross weight (kg)	volume imballo package volume (m ³)
Piano in vetro fuso retroverniciato Testa di Moro; struttura in legno finitura Tabacco. <i>Dark Brown back-painted glass top; Tobacco finish wood structure.</i>	STO52/ TA/VF-MR	34	52	52	15	25	0,19
Piano in vetro fuso retroverniciato Nero; struttura in legno finitura Nero. <i>Black back-painted glass top; Black finish wood structure.</i>	STO52/ NE/VF-NE	34	52	52	15	25	0,19

FINITURE
FINISHES

Base in metallo
Metal baseNero
Black**Struttura in legno massello**
Solid wood structureNero
BlackTabacco
Tobacco**Piano in vetro fuso retroverniciato**
Back-painted fused glass topNero
BlackTesta di moro
Dark brown