

Jeanette

Jeanette è la poltrona dalle morbide forme scultoree. Lo schienale, che si sviluppa attraverso un cilindro avvolgente fino a diventare anche bracciolo, è l'elemento che definisce il tratto distintivo di questo prodotto dal disegno tondo, pieno e dal grande comfort. La collezione si arricchisce con la versione divanetto, dalle linee floride ma compatte, in grado di portare comodità e note di chiaro stile sia in ambienti residenziali sia in contesti contract.

Jeanette is the soft armchair with sculptural shapes, defined by round, full, and comfortable look. The backrest is its focal point, which grows through a wrapping cylinder until it also becomes the armrests. The collection is enriched with the loveseat version, featuring voluptuous yet compact lines, capable of bringing comfort and distinct style notes to both residential settings and contract environments.

[click to photogallery >](#)

244, 245

GINO pouf
BELT tavolo basso . low table
JEANETTE love seat
HARDY libreria . bookcase



POLTRONE . ARMCHAIRS



246, 247



JEANETTE

TECHNICAL DETAILS

IT

- poltrona e love seat imbottite non sfoderabili in una selezione di tessuti di collezione
- struttura in legno
- imbottiture in poliuretano e fibre poliestere
- gamba centrale in massello di faggio tinto black - laccato opaco/ lucido o rivestita in una selezione di tessuti di collezione (stesso tessuto della struttura)

EN

- padded armchair and love seat with fixed cover in a selection of Meridiani fabrics
- wooden frame
- padding in polyurethane and polyester fiber
- legs in solid beech black stained, in rigid polyurethane matt or glossy lacquered - covered in a selection of Meridiani fabrics (same fabric as the frame)

DE

- gepolsterte Sessel und Love Seat mit Festbezug aus einer Auswahl von Meridiani Stoffen
- Holzgestell
- Polsterung aus PU-Schäumen und Polyesterfaser
- Füße aus massiv Buchenholz black gebeizt, aus hartem Polyurethan matt/ Hochglanz lackiert oder mit Bezug aus einer Auswahl von Meridiani Stoffen (gleicher Stoff wie Gestell)

FR

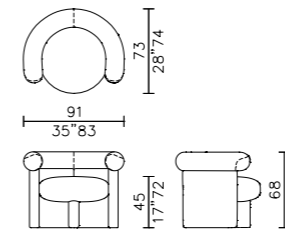
- fauteuil et love seat rembourrés pas déhoussables dans une sélection des tissus Meridiani
- structure en bois
- embouillage en polyuréthane et fibre polyester
- pieds en hêtre massif teinté noir, en polyuréthane rigide laque mate ou brillante ou dans une sélection des tissus Meridiani (même tissu que la structure)

ES

- butaca y love seat acolchadas con funda fija en una selección de telas Meridiani
- estructura de madera
- relleno en poliuretano y fibra poliéster
- patas de haya maciza teñida en negro, de poliuretano rígido lacadas mate o brillo - tapizadas en una selección de telas Meridiani (misma tela que la estructura)



poltrona - armchair



love seat

