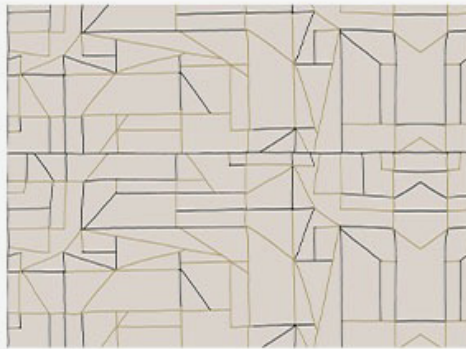


Rugiano

Scheda Tecnica / *Technical Sheet*



TAPPETO / *CARPET*

Signum

Il tappeto Signum è realizzato in lana e prodotto su telaio a mano, impreziosito da eleganti disegni geometrici.

The Signum rug is made of wool and crafted on a hand loom, featuring refined geometric patterns.

Specifiche Tecniche

Technical Specifications

MATERIALI

Composizione: lana

Tecnica di produzione: prodotto su telaio a mano

DIMENSIONI (CM)

Dimensioni espresse in centimetri.

L 400 x P 300

PESO (KG)

60

Rugiano Srl si riserva la facoltà di apportare modifiche tecniche ed estetiche ai propri modelli, inclusi cambiamenti di materiali e dimensioni, senza obbligo di preavviso. I disegni tecnici hanno scopo puramente illustrativo e non definiscono i dettagli costruttivi del prodotto. Poiché le misure indicate sono da considerarsi orientative, vi invitiamo a consultare il rivenditore di zona per specifiche tecniche aggiornate e approfondimenti.

MATERIALS

Material composition: wool

Manufacturing technique: handloom

DIMENSIONS (CM)

Dimensions are expressed in centimeters.

L 400 x D 300

WEIGHT (KG)

60

Rugiano Srl reserves the right to introduce technical and aesthetic improvements to its models, including variations in dimensions and materials, without prior notice. Technical drawings are for illustrative purposes only and do not define product details. As the measurements shown are indicative and subject to change, please contact your nearest authorized dealer for specific and updated information.

Rugiano

Uso e Manutenzione

Care and Maintenance

Ogni creazione Rugiano è il risultato di un processo interamente manuale, curato nei minimi dettagli da maestri artigiani italiani. Questa dedizione garantisce l'assoluta originalità ed esclusività di ogni pezzo. Lievi variazioni nei meccanismi, nelle trame o nei materiali non sono da considerarsi imperfezioni, ma tratti distintivi che conferiscono al prodotto una personalità unica e irripetibile. Si raccomanda di utilizzare il prodotto esclusivamente per la destinazione d'uso prevista.

Every Rugiano creation is the result of an entirely manual process, meticulously finished by master Italian artisans. This dedication ensures the absolute originality and exclusivity of each piece. Subtle variations in mechanisms, textures, or materials are not to be considered flaws, but rather distinctive traits that imbue each product with a unique, unrepeatability personality. Please ensure the product is used only for its intended purpose.

CURA E MANUTENZIONE

Per preservare la bellezza e l'integrità del prodotto nel tempo, vi invitiamo a consultare il manuale "Cura e Pulizia", disponibile per il download nell'area dedicata del nostro sito. Troverete istruzioni dettagliate e consigli preziosi per una manutenzione ottimale.

CARE AND MAINTENANCE

To preserve the beauty and integrity of your product over time, please refer to our "Care and Cleaning" manual, available for download in the dedicated area of our website. It provides detailed instructions and valuable advice for proper maintenance.

SOSTENIBILITÀ E AMBIENTE

Rugiano si impegna nel rispetto dell'ambiente. Al termine del ciclo di vita, il prodotto, i suoi componenti e gli imballaggi non devono essere dispersi nell'ambiente, ma conferiti ai centri di smaltimento autorizzati nel pieno rispetto delle normative vigenti.

ECOLOGY AND SUSTAINABILITY

Rugiano is committed to environmental responsibility. At the end of their lifespan, the product, its components, and packaging materials must not be discarded in the environment but should be taken to authorized disposal centers in compliance with current regulations.